



Электротехнический завод «KVТ», г. Калуга

Пресс гидравлический помповый

Профессиональная серия

Паспорт модели:
ПГ-60 тонн (KVТ)

www.kvt.su

Назначение

Пресс помповый **ПГ-60 тонн (КВТ)** предназначен для опрессовки натяжной, соединительной и контактной арматуры типа: САС, САСУС, НАС, РАС, ЗПС, СВС, ТРАС для алюминиевых и сталеалюминиевых проводов высоковольтных линий электропередач напряжением 110-500 кВ.

Комплект поставки

Пресс гидравлический 1 шт.
 Набор штатных матриц (5 шт.)* 1 шт.
 Стальной кейс 1 шт.
 Паспорт 1 шт.

** Допускается комплектация пресса без набора матриц.
 По желанию заказчика возможно изготовление круглых и шестигранных сменных матриц под заказ. Информацию о изготовлении и приобретении уточняйте дополнительно.*

Технические характеристики

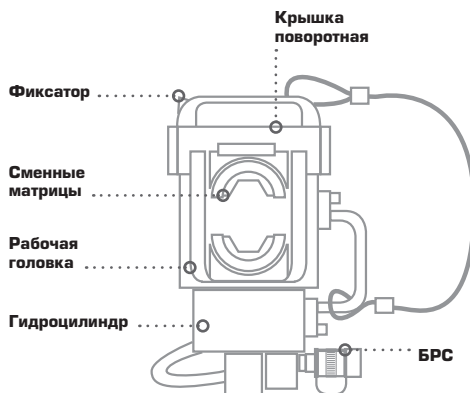
Профиль обжима	Гексагональный
Типоразмеры штатных матриц (сечения мм ²)	400, 500, 630, 800, 1000
Максимальное усилие, т	60
Рабочая жидкость	Гидравлическое всесезонное масло «КВТ»
Диапазон рабочих температур	-15...+50°C
Вес инструмента, кг	22
Габаритные размеры инструмента, мм	350 x 210 x 150
Совместимость с гидравлическими помпами «КВТ»	ПМР-700, ПМН-700, ПМЭ-700, ПМЭ-710 ПМБ-750-2к, ПМА-700

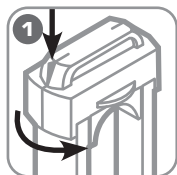
Устройство, принцип и порядок работы

Пресс гидравлический помповый состоит из рабочей головки, гидроцилиндра и быстроразъемного соединения (БРС), позволяющего быстро и без потерь масла подсоединять (отсоединять) рукав высокого давления помпы к гидроцилиндру.

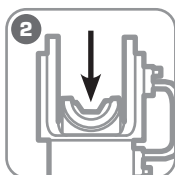
Сменные матрицы устанавливаются в рабочую головку. Масло через БРС нагнетается в гидроцилиндр, создавая давление на поршень (шток) гидроцилиндра. Шток толкает матрицу, перемещая ее по направляющим до смыкания с другой матрицей, опрессовывая изделие.

При сбросе давления пружина внутри гидроцилиндра возвращает поршень в исходное положение.

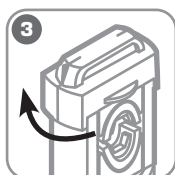




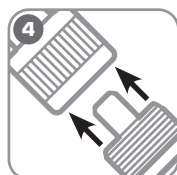
Отжав фиксатор, поверните крышку рабочей головы, снимите ее



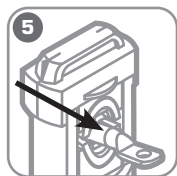
Установите выбранную матрицу в рабочую голову, зафиксируйте



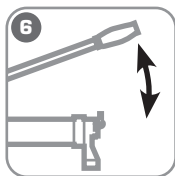
Установите крышку на место, поверните ее до срабатывания фиксатора



Подсоедините рукав помпы к БРС. Плотнo затяните гайку



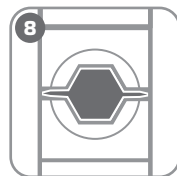
Установите опрессовываемое изделие между матрицами



Создайте помпой давление в гидроцилиндре. Опресуйте изделие



Сбросьте давление и извлеките опрессованное изделие



Если на изделии образовался облой, удалите его

Ремонт и обслуживание

- Не допускайте попадания грязи на поверхности штока пресса, быстроразъемного соединения. Закрывайте полумуфты заглушками.
- При обнаружении утечки масла, проверьте место соединения штуцера БРС с прессом. Устраните течь используя ФУМ-нить или обратитесь в сервисный центр.

Хранение и транспортировка

- Храните инструмент в кейсе, в сухом помещении.
- При длительном хранении участки, подверженные коррозии, обработайте противокоррозионным составом.
- При транспортировке не подвергайте ударам, оберегайте от воздействия влаги и попадания атмосферных осадков.

Меры безопасности

- Пресс гидравлический является профессиональным инструментом, эксплуатация и обслуживание которого должны производиться квалифицированным персоналом
- Перед работой внимательно изучите паспорт инструмента.
- Берегите руки! Не помещайте пальцы во время работы в рабочую зону инструмента.
- Инструменты не предназначены для работы под напряжением! Перед началом работы убедитесь, что линия обесточена.
- Не трогайте рукав помпы, когда он находится под давлением.
- При работе рукав должен быть без перегибов и максимально выпрямлен.
- Перед тем как отсоединять рукав, убедитесь, что давление сброшено и шток находится в исходном положении.
- Не применяйте помпу с поврежденным рукавом высокого давления.

Правила гарантийного обслуживания

Уважаемые покупатели!

Мы непрерывно работаем над повышением качества обслуживания своих клиентов. Если у Вас возникли какие-либо проблемы с инструментом, мы всегда рассмотрим Ваши претензии и сделаем все возможное для их удовлетворения.

Гарантийный срок - 36 месяцев со дня продажи инструмента.

Ремонт не является гарантийным в случае:

- нарушения работоспособности инструмента, связанного с несоблюдением условий по эксплуатации, порядка работы, хранения и транспортировки;
- нарушения работоспособности инструмента, связанного с использованием изделия не по назначению;
- механических повреждений (трещины, изломы, смятия и др.), сказавшихся на работоспособности инструмента;
- нарушения работоспособности инструмента, связанного с попаданием посторонних предметов в механические узлы;
- нарушения работоспособности инструмента, связанного с естественным износом комплектующих, возникшего в результате частого интенсивного использования изделия (уплотнительные кольца и т.п.);
- нарушения работоспособности инструмента, связанного с самостоятельным изменением конструкции изделия, ремонтом или заменой комплектующих;
- нарушения работоспособности инструмента, связанного с использованием неоговоренных в технических характеристиках изделия расходных материалов (гидравлическое масло и т.п.);
- нарушения работоспособности инструмента, возникшего по причинам, не зависящим от производителя (форс-мажорные обстоятельства, стихийные бедствия, пожары, техногенные катастрофы и т.п.).

Сохраняйте документы, прилагаемые к изделию при продаже (товарно-кассовый чек, паспорт инструмента).

Сервисный центр

г. Москва,
ул. Электродная, 11, стр. 18,

Тел. (495) 660-53-35

Сведения о приемке

Пресс гидравлический помповый
ПГ-60 тонн (КВТ)

Штамп ОТК

Завод-изготовитель оставляет за собой право вносить изменения в конструкцию инструмента без уведомления.

Соответствует техническим условиям
ТУ 4834-019-97284872-2006.
Признан годным для эксплуатации.