



Электротехнический завод «KVТ», г. Калуга

# Пресс гидравлический помповый



Профессиональная серия

Паспорт модели:  
**ПГ-630 (KVТ)**

[www.kvt.su](http://www.kvt.su)

## Назначение

Пресс помповый **ПГ-630 (КВТ)** предназначен для опрессовки силовых наконечников и аппаратных зажимов сечением до 630 мм<sup>2</sup>.

## Комплект поставки

Пресс гидравлический . . . . . 1 шт.  
Матрицы. . . . . 7шт.  
Пластиковый кейс . . . . . 1 шт.  
Паспорт . . . . . 1 шт.

## Технические характеристики

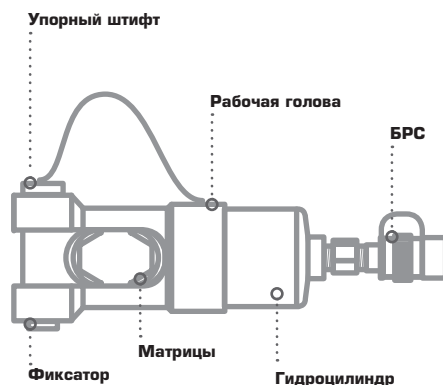
Профиль обжима	Гексагональный
Диапазон опрессовывания: медные наконечники, мм <sup>2</sup> алюминиевые наконечники, мм <sup>2</sup>	150-630 150-630
Максимальное усилие, т	25
Ход поршня, мм	28
Рабочая жидкость	Гидравлическое всесезонное масло «КВТ»
Диапазон рабочих температур	-15...+50°С
Вес инструмента/комплекта, кг	5,3/14,4
Габаритные размеры кейса, мм	445 x 295 x 100
Пресс совместим с любыми гидравлическими двухклапанными помпами «КВТ» с объёмом рабочей жидкости не менее 0,25 л	

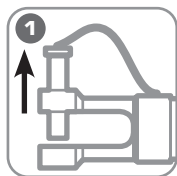
## Устройство, принцип и порядок работы

Пресс гидравлический помповый состоит из рабочей головы, гидроцилиндра и быстроразъемного соединения (БРС), позволяющего быстро и без потерь масла подсоединять (отсоединять) рукав высокого давления помпы к гидроцилиндру.

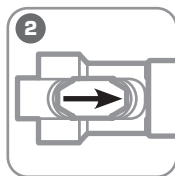
Сменные матрицы устанавливаются в рабочую голову. Масло через БРС нагнетается в гидроцилиндр, создавая давление на поршень (шток) гидроцилиндра. Шток толкает матрицу, перемещая ее по направляющим до смыкания с другой матрицей, опрессовывая изделие.

При сбросе давления пружина внутри гидроцилиндра возвращает поршень в исходное положение.

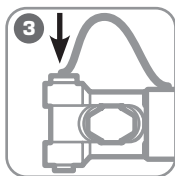




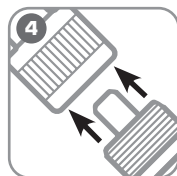
**Отжав фиксатор, выньте упорный штифт из рабочей головы**



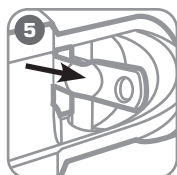
**Установите выбранные матрицы в рабочую голову**



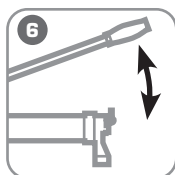
**Вставьте упорный штифт в рабочую головку до срабатывания фиксатора**



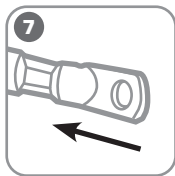
**Подсоедините рукав помпы к БРС. Плотнo затяните гайку**



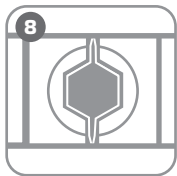
**Установите опрессовываемое изделие между матрицами**



**Создайте помпой давление в гидроцилиндре. Опрессируйте изделие**



**Сбросьте давление и извлеките опрессованное изделие**



**Если на изделии образовался облой, удалите его**

## Ремонт и обслуживание

- Не допускайте попадания грязи на поверхности штока пресса, быстро-разъемного соединения. Закрывайте полумуфты заглушками.
- При обнаружении утечки масла, проверьте место соединения рукава высокого давления. Устраните течь используя ФУМ-нить или обратитесь в сервисный центр.

## Хранение и транспортировка

- Храните инструмент в кейсе, в сухом помещении.
- При длительном хранении участки, подверженные коррозии, обработайте противокоррозионным составом.
- При транспортировке не подвергайте ударам, оберегайте от воздействия влаги и попадания атмосферных осадков.

## Меры безопасности

- Пресс гидравлический является профессиональным инструментом, эксплуатация и обслуживание которого должны производиться квалифицированным персоналом.
- Перед работой внимательно изучите паспорт инструмента.
- Берегите руки! Не помещайте пальцы во время работы в рабочую зону инструмента.
- Инструменты не предназначены для работы под напряжением! Перед началом работы убедитесь, что линия обесточена.
- Не трогайте рукав помпы, когда он находится под давлением.
- При работе рукав должен быть без перегибов и максимально выпрямлен.
- Перед тем как отсоединять рукав, убедитесь, что давление сброшено и шток находится в исходном положении.
- Не применяйте помпу с поврежденным рукавом высокого давления.

## Правила гарантийного обслуживания

### Уважаемые покупатели!

Мы непрерывно работаем над повышением качества обслуживания своих клиентов. Если у Вас возникли какие-либо проблемы с инструментом, мы всегда рассмотрим Ваши претензии и сделаем все возможное для их удовлетворения.

Гарантийный срок - 36 месяцев со дня продажи инструмента.

### Ремонт не является гарантийным в случае:

- нарушения работоспособности инструмента, связанного с несоблюдением условий по эксплуатации, порядка работы, хранения и транспортировки;
- нарушения работоспособности инструмента, связанного с использованием изделия не по назначению;
- механических повреждений (трещины, изломы, смятия и др.), сказавшихся на работоспособности инструмента;
- нарушения работоспособности инструмента, связанного с попаданием посторонних предметов в механические узлы;
- нарушения работоспособности инструмента, связанного с естественным износом комплектующих, возникшего в результате частого интенсивного использования изделия (уплотнительные кольца и т.п.);
- нарушения работоспособности инструмента, связанного с самостоятельным изменением конструкции изделия, ремонтом или заменой комплектующих;
- нарушения работоспособности инструмента, связанного с использованием неоговоренных в технических характеристиках изделия расходных материалов (гидравлическое масло и т.п.);
- нарушения работоспособности инструмента, возникшего по причинам, не зависящим от производителя (форс-мажорные обстоятельства, стихийные бедствия, пожары, техногенные катастрофы и т.п.).

*Сохраняйте документы, прилагаемые к изделию при продаже (товарно-кассовый чек, паспорт инструмента).*

### Сервисный центр

г. Москва,  
ул. Электродная, 11, стр. 18,

Тел. (495) 660-53-35

### Сведения о приемке

Пресс гидравлический помповый  
**ПГ-630 (КВТ)**

### Штамп ОТК

Завод-изготовитель оставляет за собой право вносить изменения в конструкцию инструмента без уведомления.

Соответствует техническим условиям  
ТУ 4834-019-97284872-2006.  
Признан годным для эксплуатации.